

Системы покрытий «СНЕЖ – ПРО» (грунтовка, эмаль, грунт – эмаль)

Применение для окрашивания:

- Корпусов и деталей сельскохозяйственной, строительной, подъемной, дорожной техники , в том числе навесного оборудования;
- Загрунтованных наружных поверхностей кузовов и подвагонного оборудования всех видов железнодорожного подвижного состава (кроме вагонов - минераловозов), эксплуатирующихся в атмосферных условиях;
- Транспортных конструкций (кроме железнодорожных мостов), а также других металлических и деревянных поверхностей, эксплуатируемых как в открытой атмосфере, так и внутри помещений.

Преимущества системы:

- Эмаль и грунт-эмаль «СНЕЖ-ПРО» образуют защитную пленку с высокими декоративными свойствами.
- Высокие прочностные характеристики.
- Хорошая адгезия к металлическим поверхностям.
- Антикоррозионная стойкость.
- Устойчивость к механическим воздействиям.

Срок службы систем покрытий: не менее 12 лет (по защитным свойствам)

Сертификация:

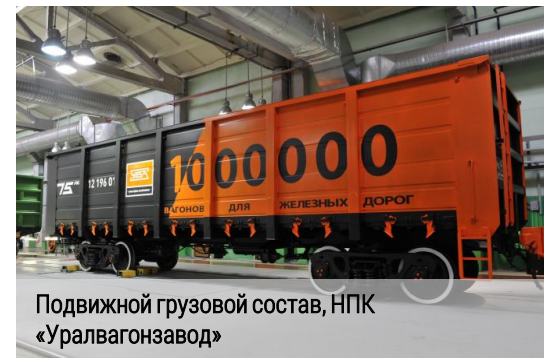
- Заключение АО «ВНИИЖТ», включен в ГОСТ 7409-2009 «Вагоны грузовые»,
- Подтверждения протоколами испытаний «СИБНИИСТРОЙ»,
- Грунт-эмаль «СНЕЖ-ПРО» включена с СТО-01393674-007 «Защита металлических конструкций и мостов от коррозии методом окрашивания».

Опыт применения :

- Подвижной грузовой состав , НПК «Уралвагонзавод»;
- Железнодорожные цистерны АО «СИБУР ТРАНС»;
- Мостовые, консольные и козловые краны , ООО «Верта», ГК «Уралкран» Челябинская обл.;
- Автомобильные, гусеничные и специальные краны, ОАО «Челябинский механический завод».



Кран башенный , ООО «Верта».



Подвижной грузовой состав, НПК «Уралвагонзавод»

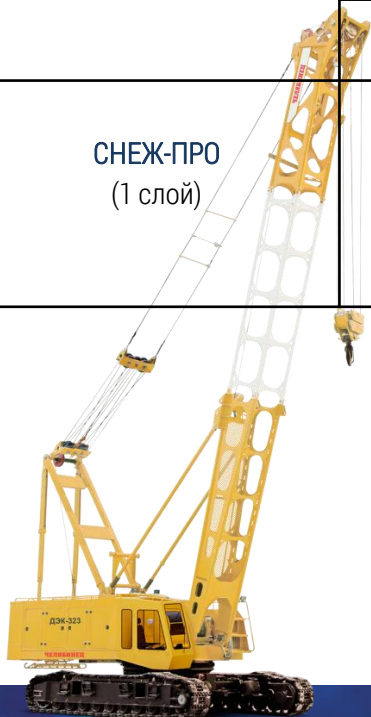


Навесное оборудование для мини тракторов.



Системы покрытий «СНЕЖ-ПРО» для корпусов и деталей сельскохозяйственной, строительной, подъемной, дорожной техники, в том числе навесного оборудования.

Наименование системы, тип ЛКМ	Состав системы	Толщина, мкм		Климатическая зона/зона коррозионной активности	Срок службы, лет, не менее	Заключения/ отраслевая сертификация
СНЕЖ-ПРО (3 слоя)	Грунтовка «СНЕЖ-ПРО»	21-26	65-80	УХЛ1	Защитные свойства блет, декоративные свойства 3 года.	Заключения СибНИИстрой, Заключение ВНИИЖТ
	Эмаль «СНЕЖ-ПРО»	21-26				
	Эмаль «СНЕЖ-ПРО»	21-26				
СНЕЖ-ПРО (1 слой)	Грунт- эмаль «СНЕЖ-ПРО»	65-80	65-80	УХЛ1, ХЛ1	6	Заключения СибНИИстрой, Заключение ВНИИЖТ



Системы покрытий «СНЕЖ-ПРО»

для наружных и внутренних поверхностей кузовов, сборочных единиц и деталей крытых грузовых вагонов, полувагонов, платформ и думпкаров, цистерн для перевозки нефтепродуктов и сжиженных углеводородных газов, вагонов для перевозки автомобилей, вагонов- хопперов для перевозки зерна ГОСТ 7409.

Наименование основных окрашиваемых поверхностей	Наименование	Толщина, мкм		Группа условий эксплуатации по ГОСТ 9.104
Сопрягаемые поверхности из низколегированной стали деталей и сборочных единиц, соединяемые болтами и заклепками	Грунт-эмаль «СНЕЖ-ПРО 116МУ» Грунтовка «СНЕЖ-ПРО 011М»	20-25	20-25	У1, У2, УХЛ 1, УХЛ 2
Тележки, рамы, подвагонное и тормозное оборудование, автосцепное устройство из низколегированной стали	Грунт-эмаль «СНЕЖ-ПРО 116МУ»	20-25	40-50	У1, УХЛ1
	Грунт-эмаль «СНЕЖ-ПРО 116МУ»	20-25		
	Грунтовка «СНЕЖ-ПРО 011М»	20-25	40-50	У1, УХЛ1
	Грунтовка «СНЕЖ-ПРО 111 МУ»	20-25		



СНЕЖИНСКИЕ КРАСКИ
КОМПЛЕКСНЫЕ ЗАЩИТНЫЕ ПОКРЫТИЯ

Системы покрытий «СНЕЖ-ПРО» ГОСТ 7409.

Наименование основных окрашиваемых поверхностей	Наименование	Толщина, мкм		Срок службы, лет, не менее	Группа условий эксплуатации по ГОСТ 9.104
<p>1. Наружные поверхности из низколегированной стали:</p> <ul style="list-style-type: none"> - крытые грузовые вагоны (боковые и торцевые стены, крыша); - полувагоны, платформы, думпкары; - вагоны для перевозки автомобилей (включая сетку); - вагоны –цементовозы (включая рамы и наружные поверхности люков) <p>2. Поверхности из низколегированной стали :</p> <ul style="list-style-type: none"> - рамы с наружной стороны для крытых грузовых вагонов; - рамы с внутренней и наружной сторон платформ и думпкаров и рамы полувагонов по периметру, наружные поверхности крышек люков; - рамы наружные и внутренние для вагонов для перевозки автомобилей. 	Грунт-эмаль «СНЕЖ-ПРО 116МУ»	35-40	70-80	не менее 6 лет (по защитным свойствам)	У1, УХЛ1
	Грунт-эмаль «СНЕЖ-ПРО 116МУ»	35-40			
	Грунтовка «СНЕЖ-ПРО 011М»	20-25	70-85	не менее 6 лет (по защитным свойствам)	У1, УХЛ1
	Эмаль «СНЕЖ-ПРО 111 МУ»	25-30			
3. Стены полувагонов думпкаров, пол, крышки люков из низколегированной стали с внутренней стороны, элементы рамы полувагонов с внутренней стороны	Грунт-эмаль «СНЕЖ-ПРО 116МУ»	25-30	25-30	не менее 6 лет (по защитным свойствам)	У1, УХЛ1
	Грунтовка «СНЕЖ-ПРО 011М»	25-30	25-30	не менее 6 лет (по защитным свойствам)	У1, УХЛ1



Системы покрытий «СНЕЖ-ПРО» ГОСТ 7409.

Наименование основных окрашиваемых поверхностей	Наименование	Толщина, мкм		Срок службы, лет, не менее	Группа условий эксплуатации по ГОСТ 9.104
4. Борты платформ из низколегированной стали с внутренней стороны.	Грунт-эмаль «СНЕЖ-ПРО 116МУ»	35-40	70-80	не менее 6 лет (по защитным свойствам)	У1, УХЛ1
	Грунт-эмаль «СНЕЖ-ПРО 116МУ»	35-40			
	Грунтовка «СНЕЖ-ПРО 011М»	20-25	70-85	не менее 6 лет (по защитным свойствам)	У1, УХЛ1
	Грунтовка «СНЕЖ-ПРО 011М»	25-30			
	Грунтовка «СНЕЖ-ПРО 011М»	25-30			
5. Тележки, рамы, подвагонное и тормозное оборудование, автосцепное устройство из низколегированной стали.	Грунт-эмаль «СНЕЖ-ПРО 116МУ»	20-25	40-50	не менее 6 лет (по защитным свойствам)	У1, УХЛ1
	Грунт-эмаль «СНЕЖ-ПРО 116МУ»	20-25			
6. Внутренние поверхности из низколегированной стали вагонов-цементовозов, крышки люков с внутренней стороны.	Грунт-эмаль «СНЕЖ-ПРО 116МУ»	25-30	25-30	не менее 6 лет (по защитным свойствам)	У1, УХЛ1
	Грунтовка «СНЕЖ-ПРО 011М»	25-30	25-30	не менее 12 лет (по защитным свойствам)	У1, УХЛ1

